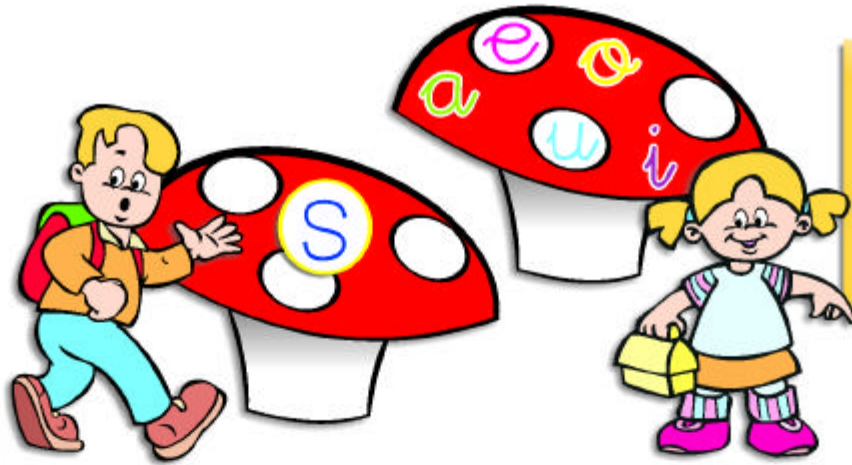




sa



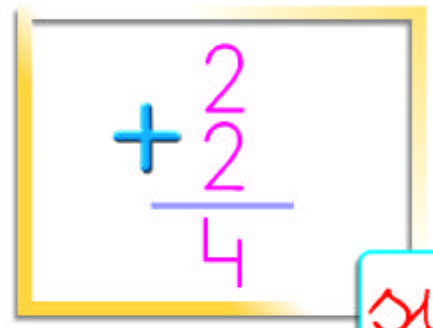
se



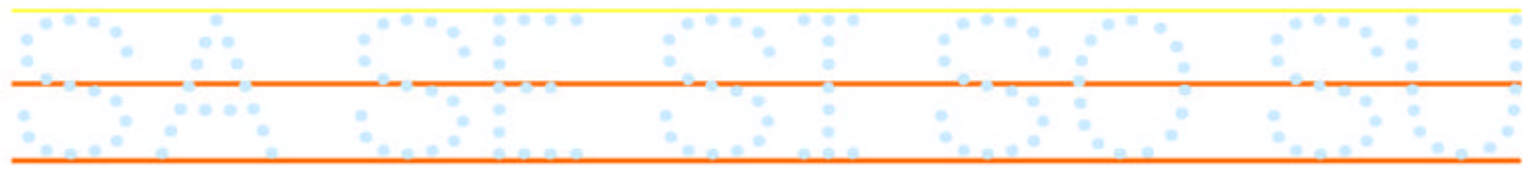
si



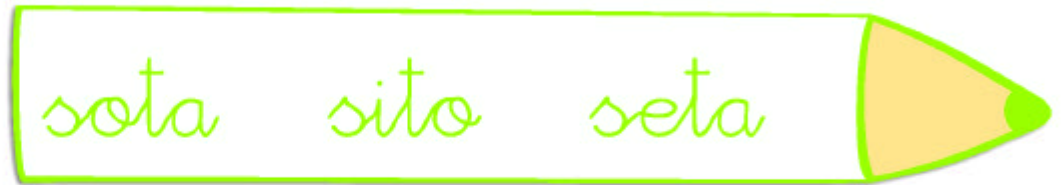
so



su

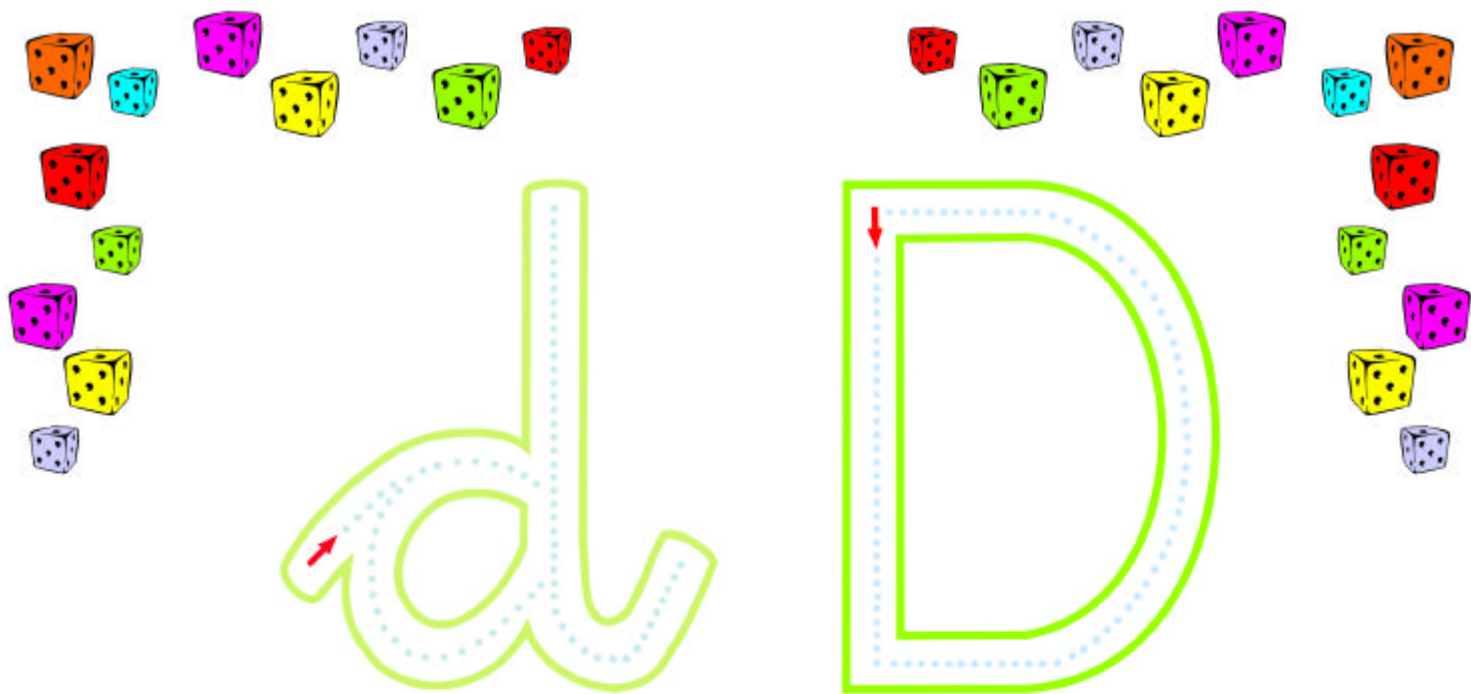


Completa el nombre de cada imagen. Escribe el nombre del objeto que hay en cada foto, comenzando por el punto. Lee la sílaba por la que comienza cada imagen. Repasa la pauta siguiendo la dirección que indica la flecha.

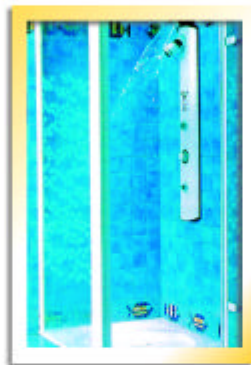


Handwriting practice area with two sets of three horizontal lines (top cyan, middle magenta, bottom cyan). The first set contains five dotted words for tracing: "so", "so", "si", "so", and "su". Each word has a small red arrow indicating the starting point and direction of the stroke. The second set contains five blue dots, one on each line, serving as starting points for independent writing.

Rodea la palabra de cada lápiz grande que sea igual que la que hay en cada lápiz pequeño. Repasa y completa la pauta, siguiendo la dirección que indica y flecha y comenzando por el punto.



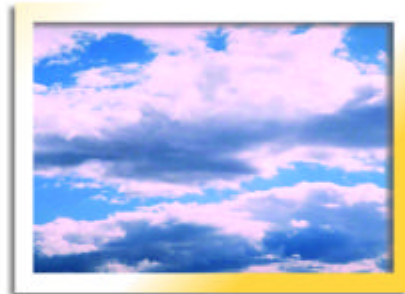
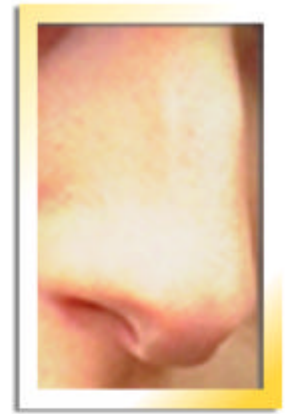
Repasa con ceras de colores cada pauta, siguiendo la dirección que indica la flecha. Lee el nombre del número que están mirando Manu y Ana.



de
du
da
do
di



Une con líneas de colores cada imagen con la sílaba por la que comienza. Repasa la pauta, siguiendo la dirección que indica la flecha.



Repasa la "n" con ceras de colores, siguiendo la dirección que indica la flecha. Pon un gomet en cada imagen que comience por "n". Repasa la pauta con lápiz, siguiendo la dirección que indica la flecha.



• *ez*



• *dar*



• *che*



• *eve*



• *ria*



• *do*

Completa el nombre de cada imagen, comenzando por el punto.



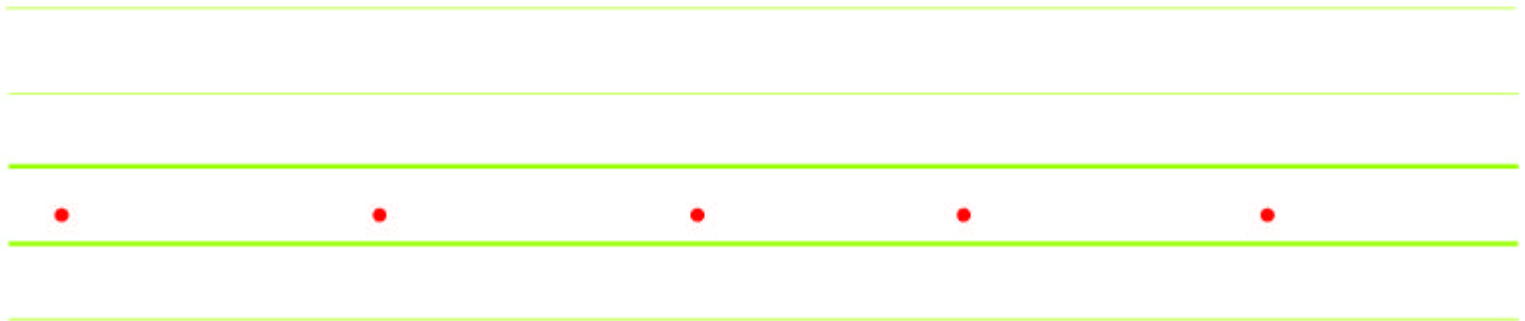
ba 

be 

bi 

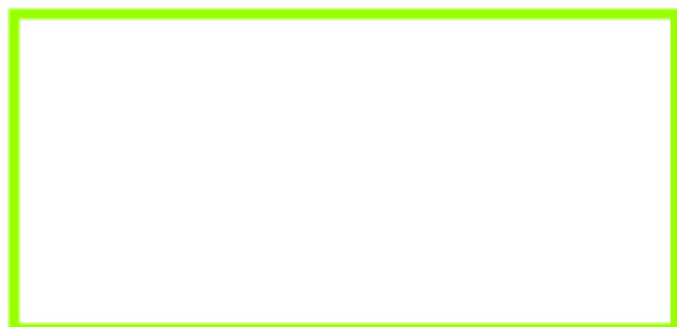
bo 

bu 



Pinta la bruja del color que indica cada letra. Repasa y copia la pauta, comenzando por el punto.

bota →



← batido

nube →



ba



da

ba

pa

bi



li

di

bi

bu

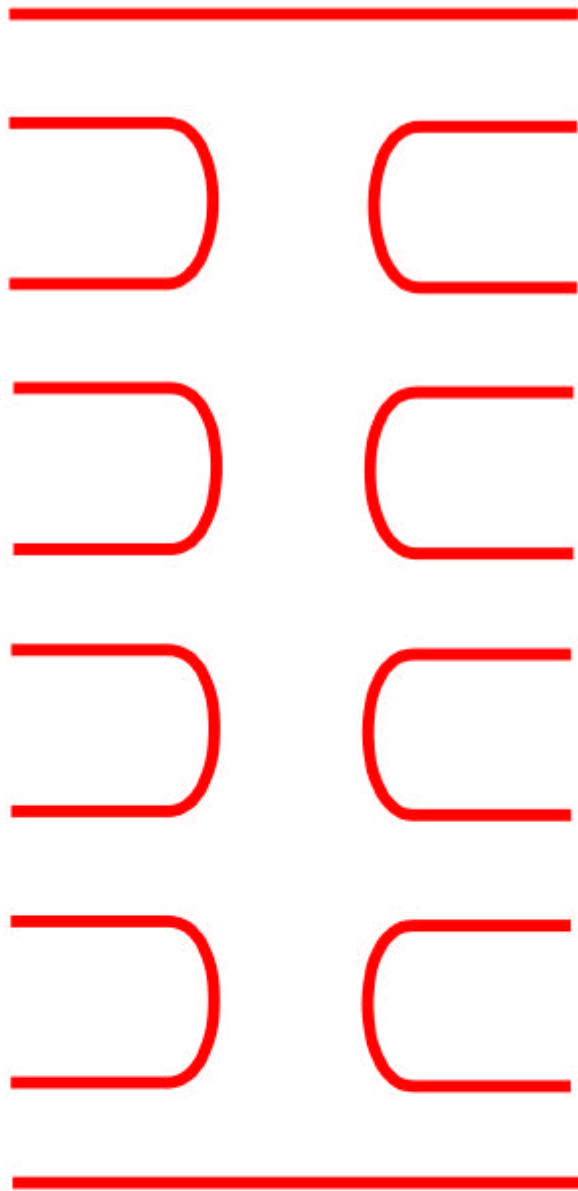


bu

du

tu

Dibuja en cada recuadro el objeto que está escrito al lado. Rodea con un círculo la sílaba de cada serie que sea igual que la primera.



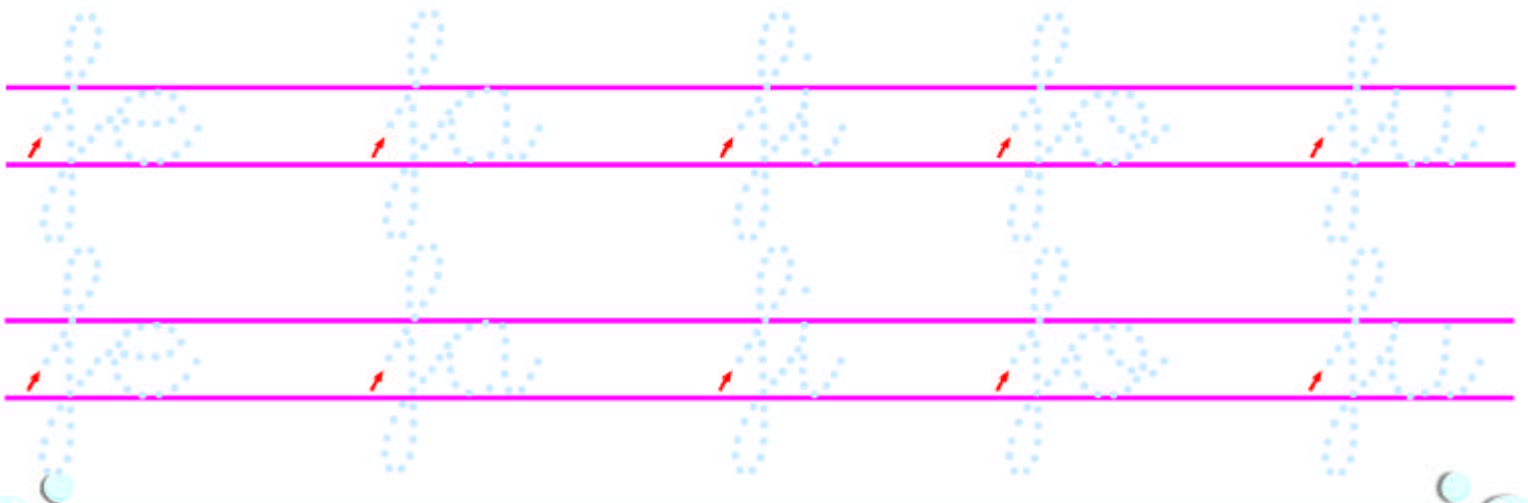
fa

fe

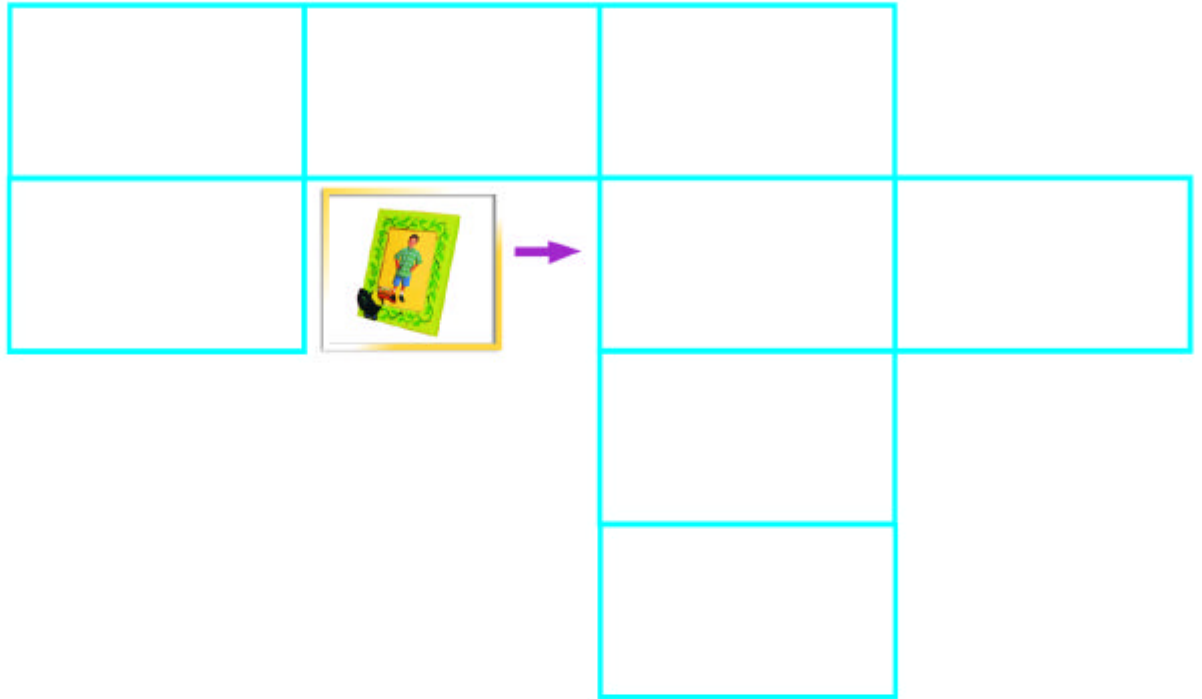
fi

fo

fu



Une con líneas de colores cada imagen con la sílaba por la que comienza. Repasa la pauta, siguiendo la dirección que indica la flecha.



foto

polo

foso

foto

sofá

suma

sofá

sopa

fila

fina

filo

fila

Completa el crucigrama, poniendo una sílaba en cada recuadro. Rodea con ceras de colores la palabra que sea igual que la primera de cada fila.