

# Cuaderno de Anatomía

**3º ESO**

Aparato digestivo 1 . . . . .	2
Aparato digestivo 2 . . . . .	3
Aparato digestivo 3 . . . . .	4
Aparato digestivo 4 . . . . .	5
Aparato respiratorio 1 . . . . .	6
Aparato respiratorio 2 . . . . .	7
Aparato circulatorio 1 . . . . .	8
Aparato circulatorio 2 . . . . .	9
Aparato circulatorio 3 . . . . .	10
Aparato circulatorio 4 . . . . .	11
Aparato excretor 1 . . . . .	12
Aparato excretor 2 . . . . .	13
La vista . . . . .	14
El oído . . . . .	15
El tacto . . . . .	16
El olfato / El gusto. . . . .	17
Aparato locomotor 1 . . . . .	18
Aparato locomotor 2 . . . . .	19
Aparato locomotor 3. Tipos de huesos músculos y articulaciones. . . . .	20
Aparato locomotor 4 . . . . .	21
Sistema nervioso 1 . . . . .	22
Sistema nervioso 2 . . . . .	23
Sistema nervioso 3 . . . . .	24
Sistema endocrino 1 . . . . .	25
Sistema endocrino 2 . . . . .	26
Aparato reproductor 1 . . . . .	27
Aparato reproductor 2 . . . . .	28
Aparato reproductor 3 . . . . .	29
Aparato reproductor 4 . . . . .	30
Aparato reproductor 5 . . . . .	31

**proyecto nova**

Juanjo Asensi

Agustí Candel

Sensio Carratalá

Xavi Estruch

Josep Furió

Mariano García

Mª Ángeles García

Ximo Gregori

Juan Antonio Herreros

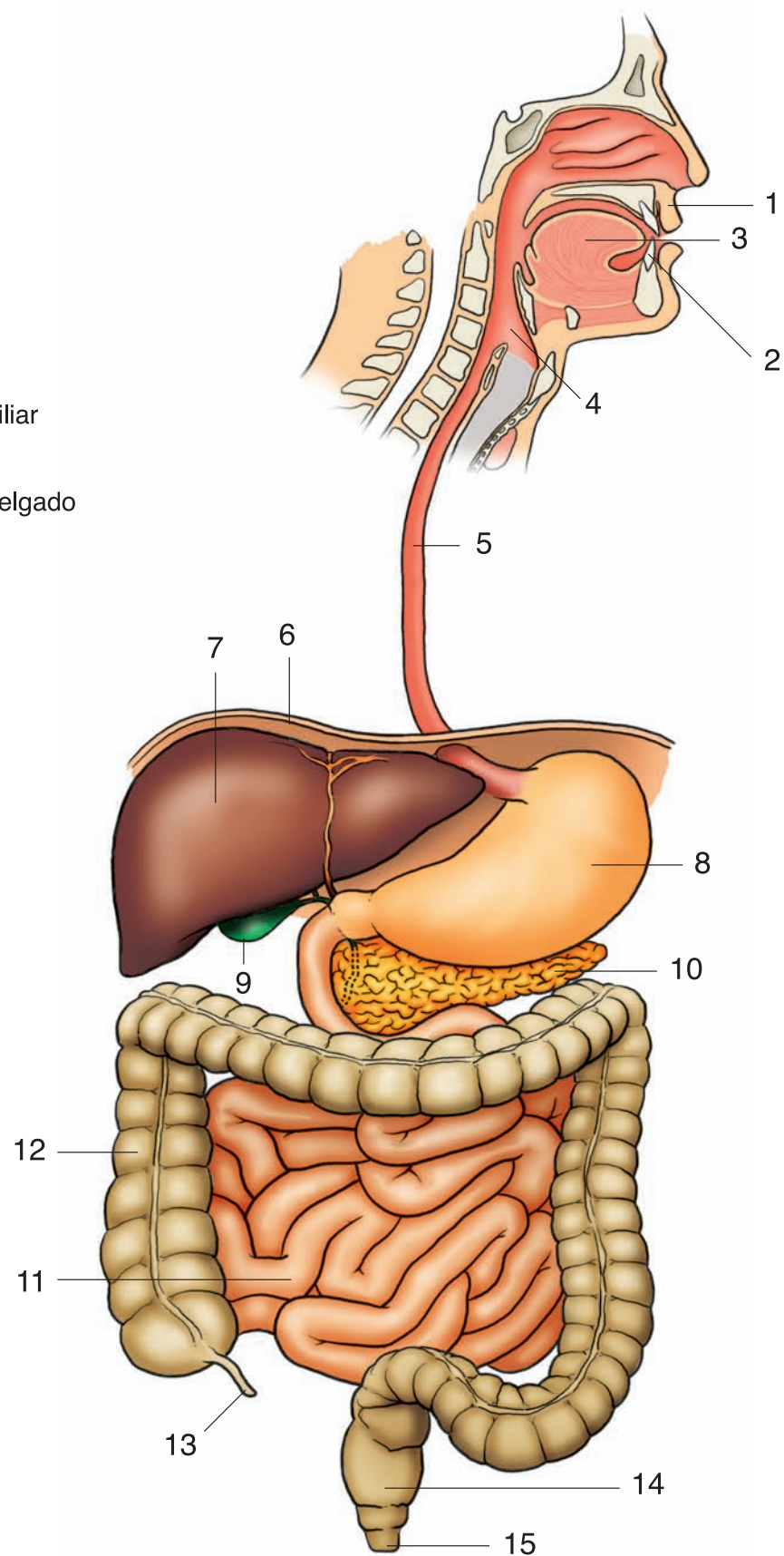
Juan Soler

Juan José Tent

Coloca el número que corresponde a cada una de las partes.

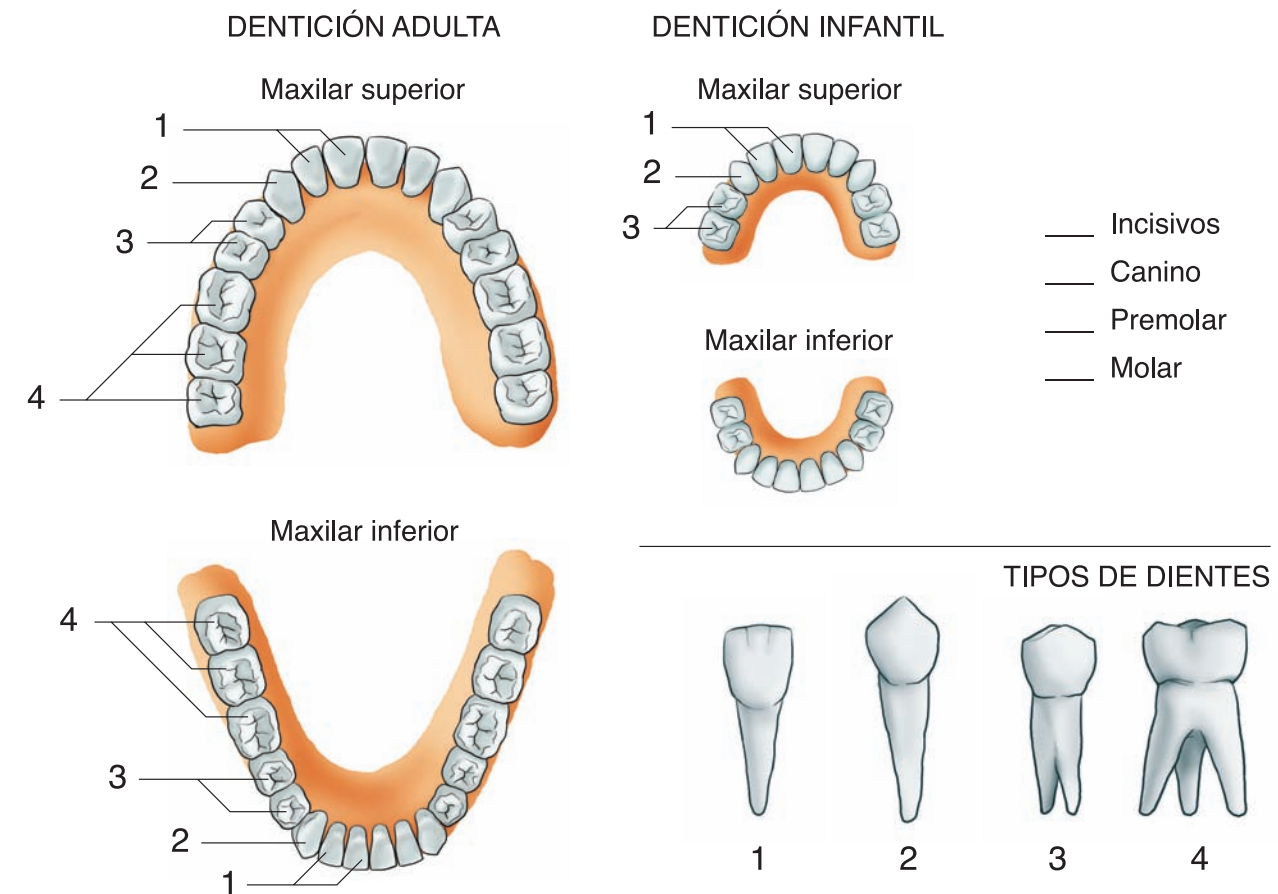
**APARATO DIGESTIVO 1**

- \_\_\_ Dientes
- \_\_\_ Lengua
- \_\_\_ Labios
- \_\_\_ Faringe
- \_\_\_ Esófago
- \_\_\_ Diafragma
- \_\_\_ Hígado
- \_\_\_ Estómago
- \_\_\_ Vesícula biliar
- \_\_\_ Páncreas
- \_\_\_ Intestino delgado
- \_\_\_ Colon
- \_\_\_ Apéndice
- \_\_\_ Recto
- \_\_\_ Ano



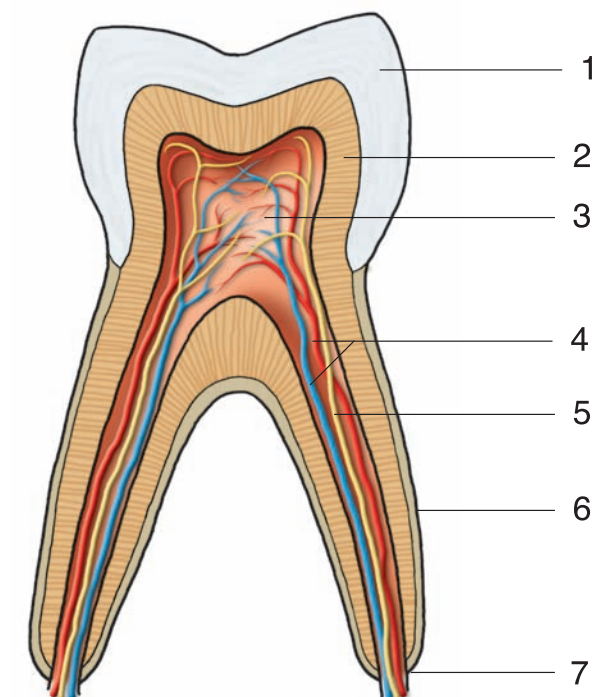
Coloca el número que corresponde a cada una de las partes.

**APARATO DIGESTIVO 2**



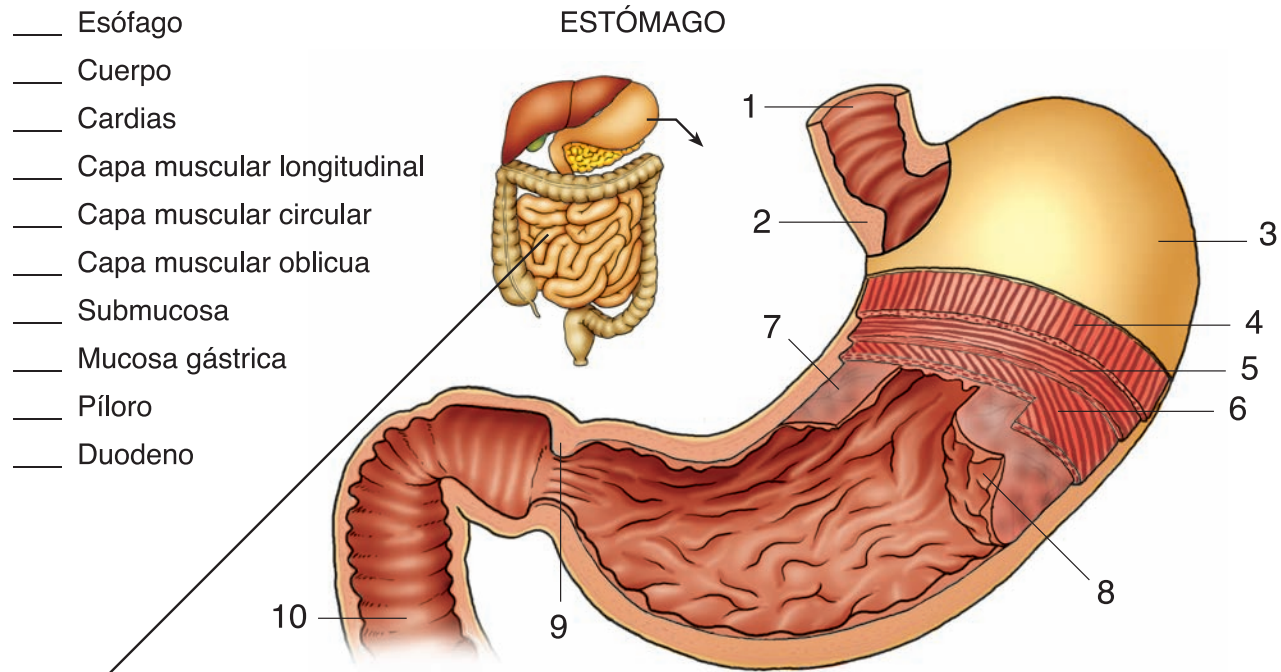
**ESTRUCTURA DE UN DIENTE**

- \_\_\_ Esmalte
- \_\_\_ Dentina
- \_\_\_ Pulpa
- \_\_\_ Vasos sanguíneos
- \_\_\_ Nervio
- \_\_\_ Cemento
- \_\_\_ Agujeros apicales

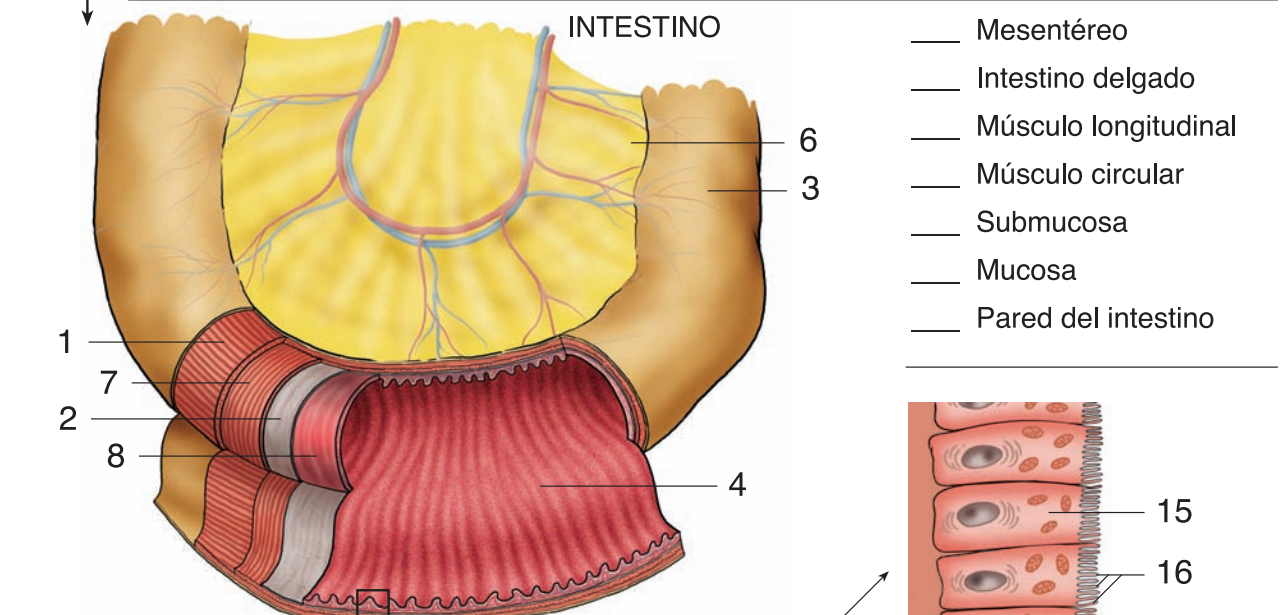


Coloca el número que corresponde a cada una de las partes.

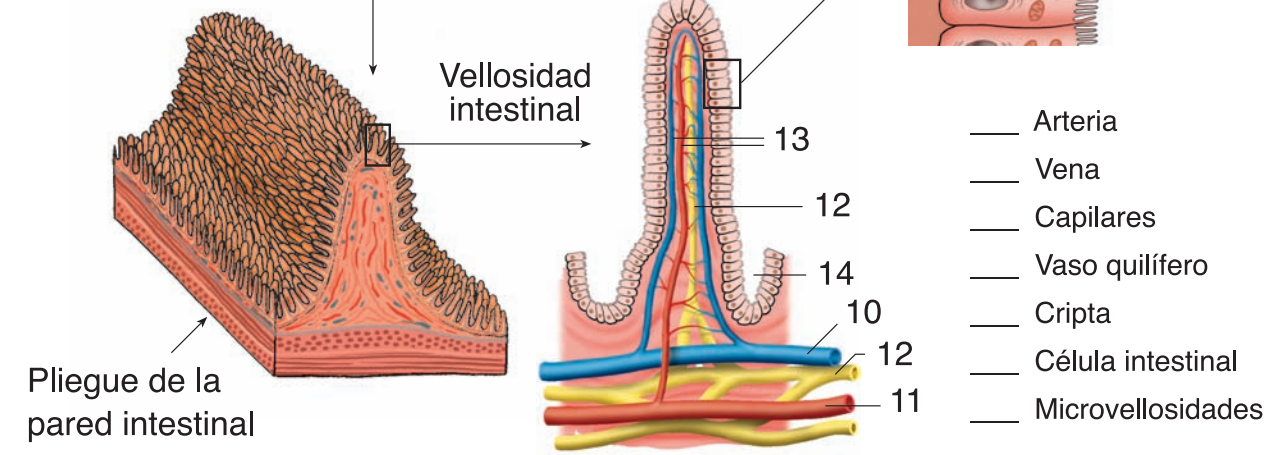
**APARATO DIGESTIVO 3**



- \_\_\_ Esófago
- \_\_\_ Cuerpo
- \_\_\_ Cardias
- \_\_\_ Capa muscular longitudinal
- \_\_\_ Capa muscular circular
- \_\_\_ Capa muscular oblicua
- \_\_\_ Submucosa
- \_\_\_ Mucosa gástrica
- \_\_\_ Píloro
- \_\_\_ Duodeno



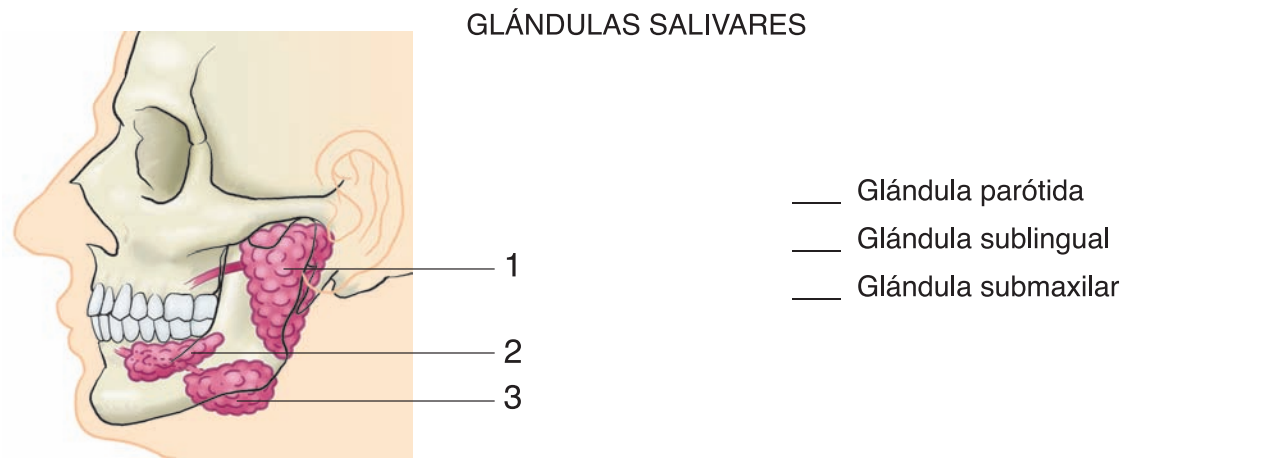
- \_\_\_ Mesentéreo
- \_\_\_ Intestino delgado
- \_\_\_ Músculo longitudinal
- \_\_\_ Músculo circular
- \_\_\_ Submucosa
- \_\_\_ Mucosa
- \_\_\_ Pared del intestino



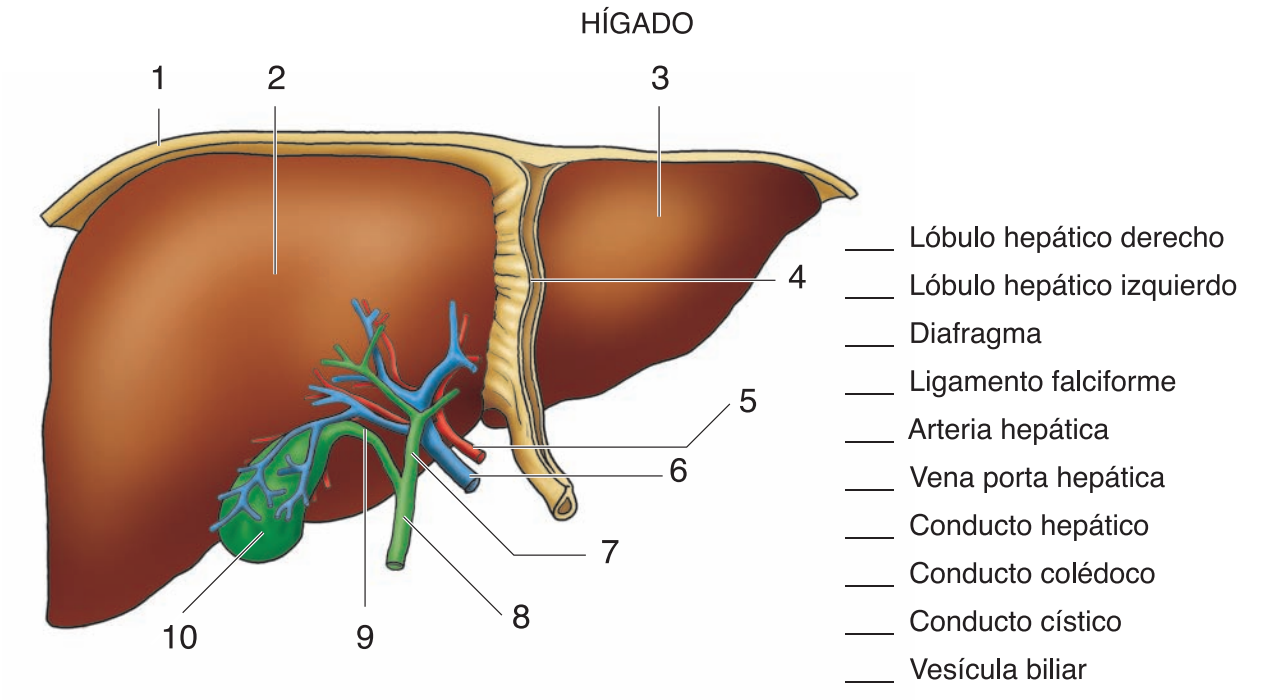
- \_\_\_ Arteria
- \_\_\_ Vena
- \_\_\_ Capilares
- \_\_\_ Vaso quilífero
- \_\_\_ Cripta
- \_\_\_ Célula intestinal
- \_\_\_ Microvellosidades

Coloca el número que corresponde a cada una de las partes.

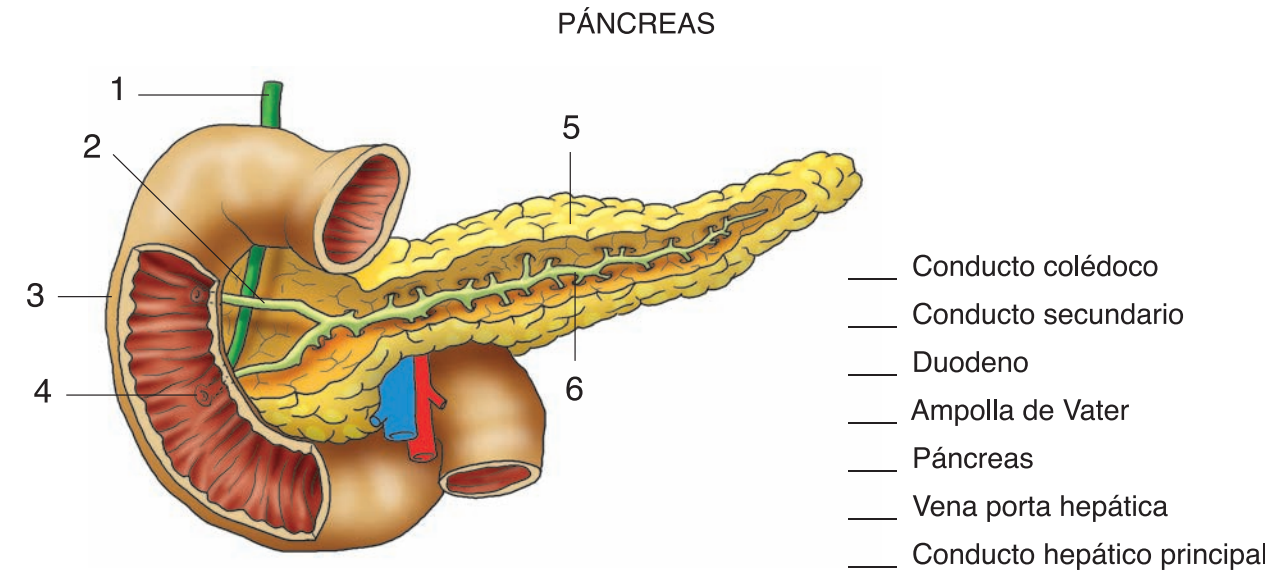
**APARATO DIGESTIVO 4**



- \_\_\_ Glándula parótida
- \_\_\_ Glándula sublingual
- \_\_\_ Glándula submaxilar



- \_\_\_ Lóbulo hepático derecho
- \_\_\_ Lóbulo hepático izquierdo
- \_\_\_ Diafragma
- \_\_\_ Ligamento falciforme
- \_\_\_ Arteria hepática
- \_\_\_ Vena porta hepática
- \_\_\_ Conducto hepático
- \_\_\_ Conducto colédoco
- \_\_\_ Conducto cístico
- \_\_\_ Vesícula biliar

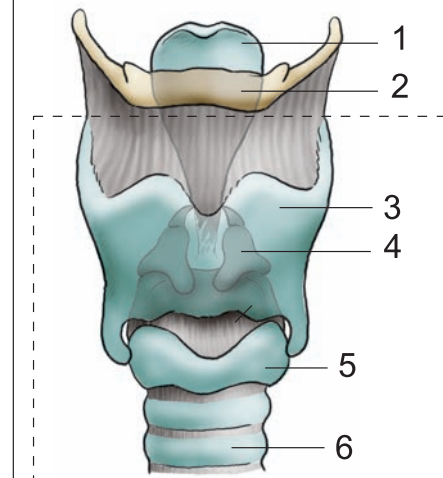


- \_\_\_ Conducto colédoco
- \_\_\_ Conducto secundario
- \_\_\_ Duodeno
- \_\_\_ Ampolla de Vater
- \_\_\_ Páncreas
- \_\_\_ Vena porta hepática
- \_\_\_ Conducto hepático principal

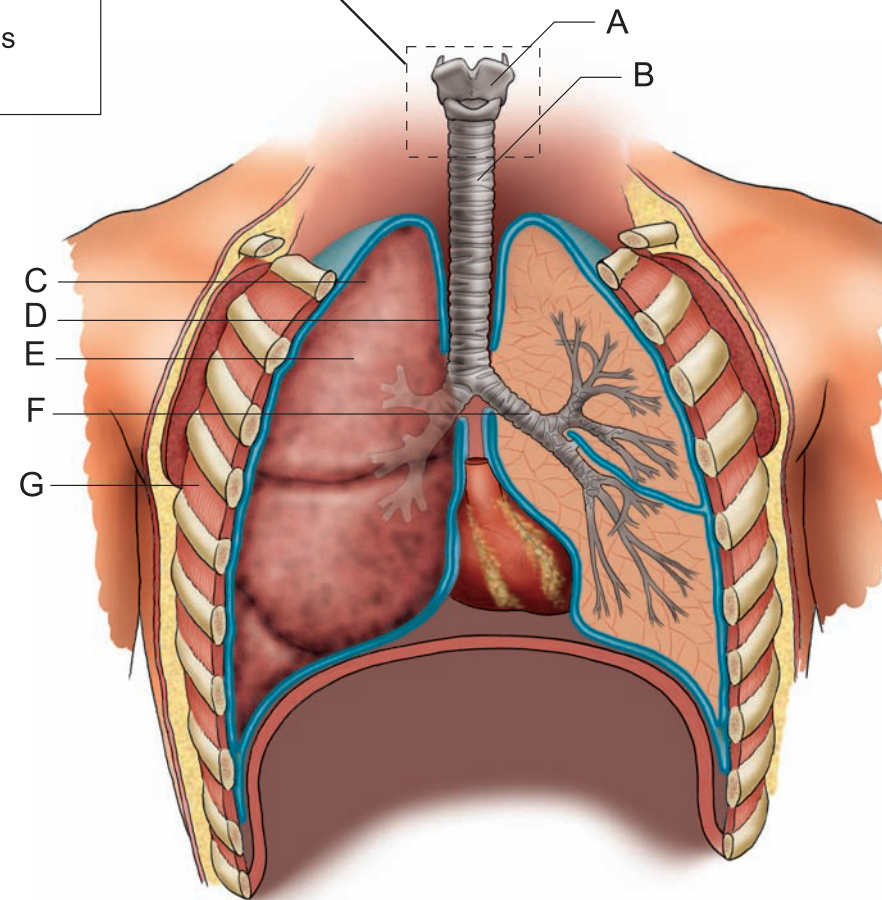
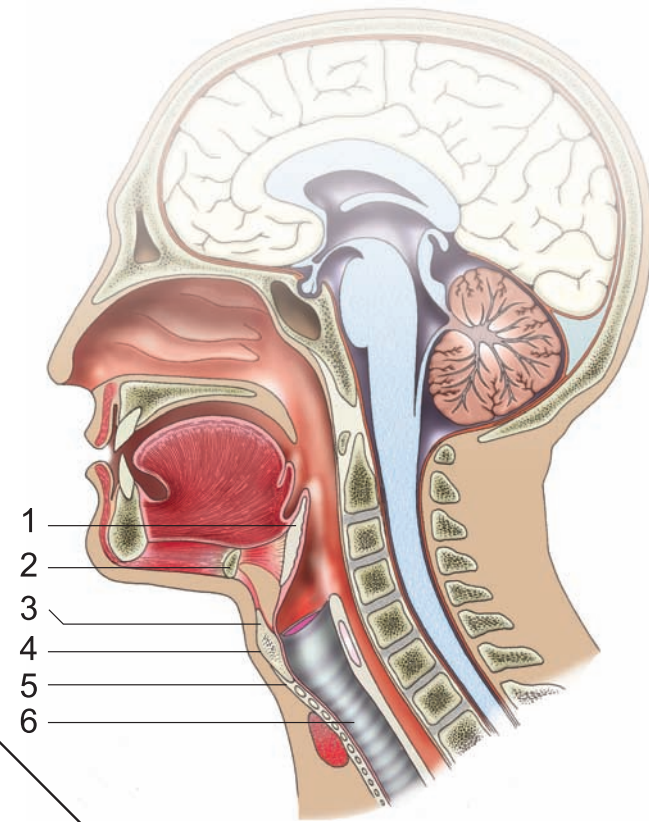
Coloca el número que corresponde a cada una de las partes.

**APARATO RESPIRATORIO 1**

LARINGE (VISTA ANTERIOR)



- \_\_\_ Tráquea
- \_\_\_ Hueso hioides
- \_\_\_ Cartílago tiroides
- \_\_\_ Cartílago epiglotis
- \_\_\_ Cartílago cricoides
- \_\_\_ Cartílago aritenoides

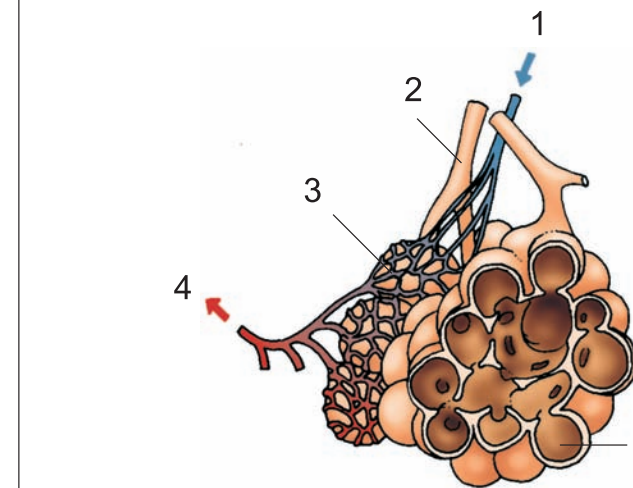


- \_\_\_ Caja torácica
- \_\_\_ Pleura parietal
- \_\_\_ Pleura visceral
- \_\_\_ Laringe
- \_\_\_ Tráquea
- \_\_\_ Bronquio
- \_\_\_ Pulmón

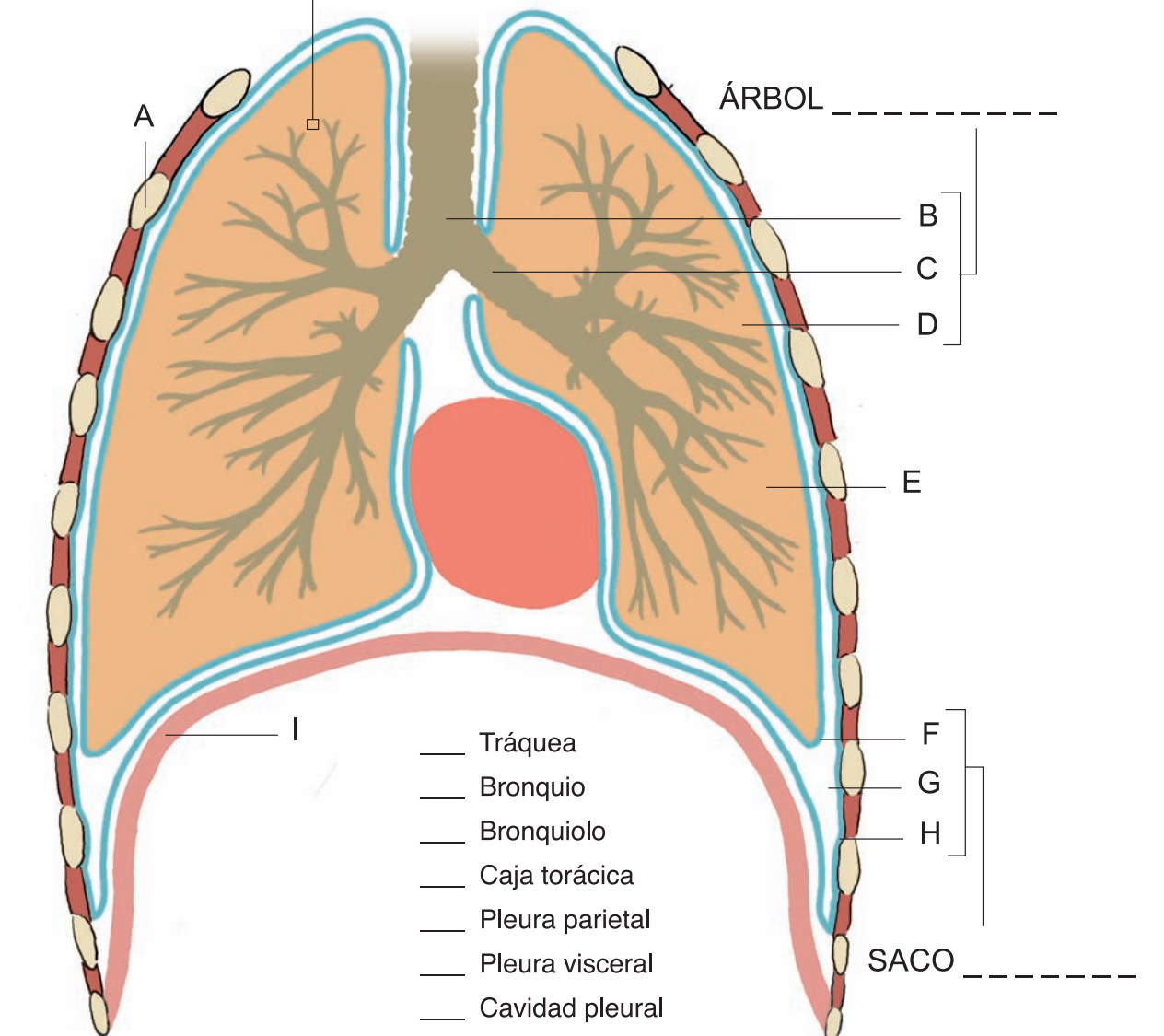
Coloca el número que corresponde a cada una de las partes.

**APARATO RESPIRATORIO 2**

SACO ALVEOLAR



- \_\_\_ Arteria
- \_\_\_ Vena
- \_\_\_ Capilares
- \_\_\_ Bronquiolo
- \_\_\_ Saco alveolar
- \_\_\_ Alveolo



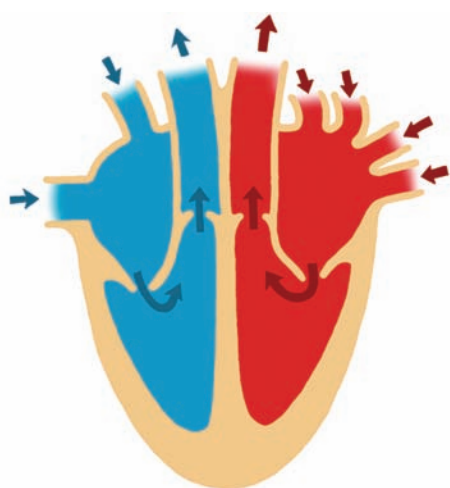
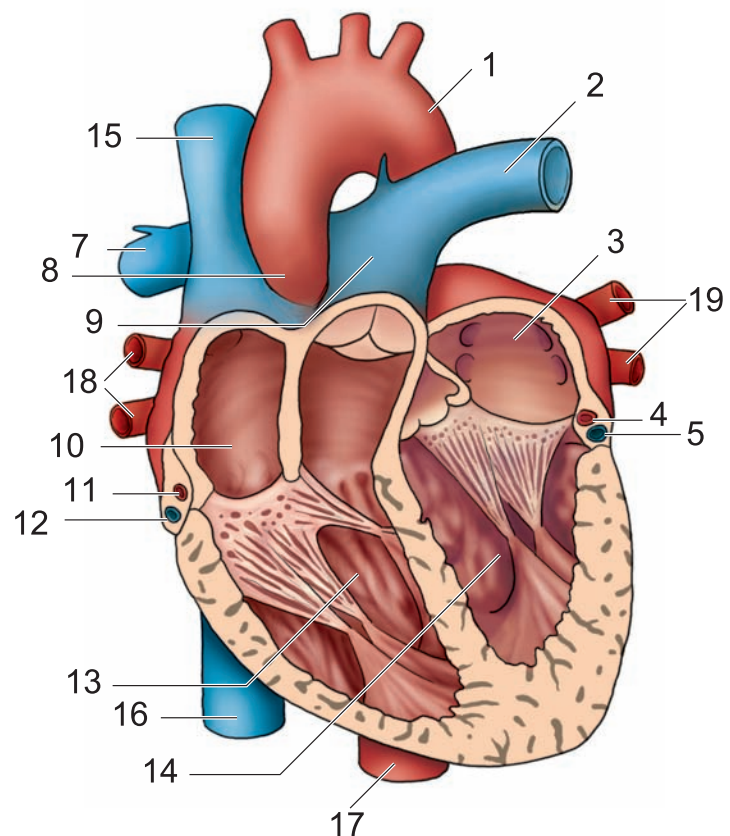
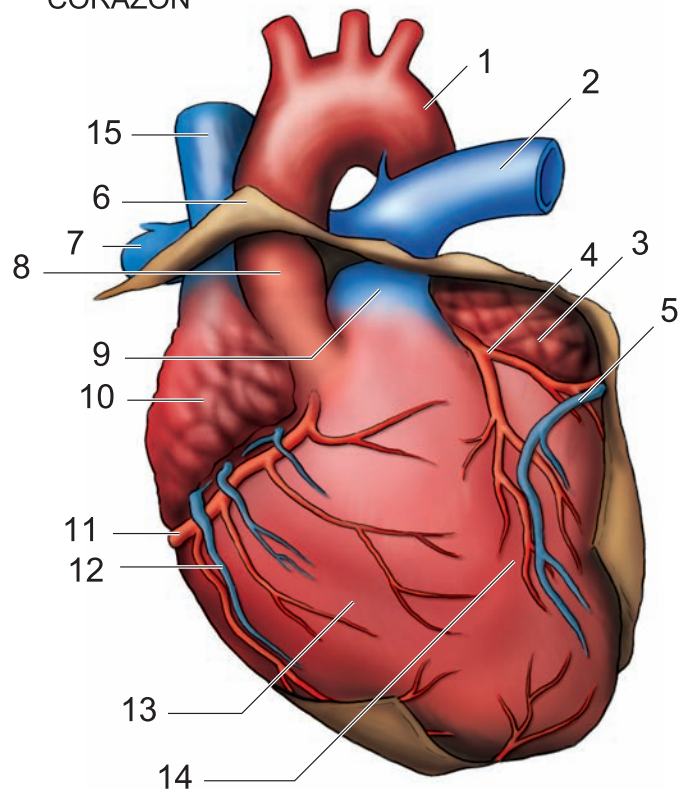
- \_\_\_ Tráquea
- \_\_\_ Bronquio
- \_\_\_ Bronquiolo
- \_\_\_ Caja torácica
- \_\_\_ Pleura parietal
- \_\_\_ Pleura visceral
- \_\_\_ Cavidad pleural
- \_\_\_ Diafragma

Coloca el número que corresponde a cada una de las partes.

### APARATO CIRCULATORIO 1

- \_\_\_ Arteria aorta
- \_\_\_ Arteria aorta ascendente
- \_\_\_ Arteria aorta descendente
- \_\_\_ Vena cava superior
- \_\_\_ Vena cava inferior
- \_\_\_ Aurícula derecha
- \_\_\_ Aurícula izquierda
- \_\_\_ Ventrículo derecho
- \_\_\_ Ventrículo izquierdo
- \_\_\_ Arteria coronaria derecha
- \_\_\_ Arteria coronaria izquierda
- \_\_\_ Vena coronaria mayo
- \_\_\_ Vena coronaria mayo
- \_\_\_ Vena cardíaca menor
- \_\_\_ Tronco pulmonar
- \_\_\_ Arteria pulmonar derecha
- \_\_\_ Arteria pulmonar izquierda
- \_\_\_ Venas pulmonares derecha
- \_\_\_ Venas pulmonares izquierda
- \_\_\_ Lámina parietal

CORAZÓN



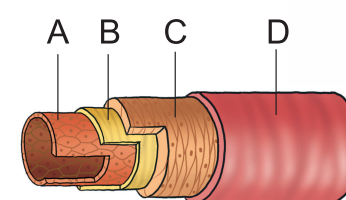
Coloca el número que corresponde a cada una de las partes.

### APARATO CIRCULATORIO 2

SISTEMA ARTERIAL

- \_\_\_ Corazón
- \_\_\_ Cayado aórtico
- \_\_\_ Arteria aorta torácica
- \_\_\_ Arteria aorta abdominal
- \_\_\_ Arteria pulmonar dcha.
- \_\_\_ Arteria pulmonar izq.
- \_\_\_ A. occipital
- \_\_\_ A. facial
- \_\_\_ Carótida común
- \_\_\_ Carótida externa
- \_\_\_ Carótida interna
- \_\_\_ Coronaria derecha
- \_\_\_ Coronaria izquierda
- \_\_\_ A. esplénica
- \_\_\_ A. celíaca
- \_\_\_ A. renal
- \_\_\_ A. mesentérica superior
- \_\_\_ A. mesentérica inferior
- \_\_\_ A. ilíaca externa
- \_\_\_ A. ilíaca interna
- \_\_\_ A. braquiocefálica
- \_\_\_ A. axilar
- \_\_\_ A. femoral
- \_\_\_ A. braquial
- \_\_\_ A. tibial anterior
- \_\_\_ A. tibial posterior
- \_\_\_ A. peroneal
- \_\_\_ A. cubital
- \_\_\_ A. radial

ARTERIA



- \_\_\_ Túnica íntima
- \_\_\_ Túnica media
- \_\_\_ Túnica adventicia
- \_\_\_ No sabo

