

# Solfa **5**.música.es

5é CURS D'EDUCACIÓ PRIMÀRIA

A. Castañer  
M. Femenía  
M. A. Ibiza  
S. Sánchez

 Editorial Marfil



Coordinació i correcció: equip Marfil

Disseny gràfic i maquetació: equip Marfil

Il·lustració: Silvia Peidro

© Editorial Marfil, S.A.

© Antonino Castañer  
Mercedes Femenía  
Miguel A. Ibiza  
Sonia Sánchez

Realització i gravació CD: Jordi Muñoz

ISBN: 978-84-268-1320-6

Dipòsit Legal: A-481-2008

Fotomecànica, fotocomposició i impressió:  
Gráficas Alcoy • Sant Eloi, 17 • 03804 ALCOI

Edita:

Editorial Marfil, S.A.

C/ Sant Eloi, 17

Tel.: 96 552 33 11 • Fax: 96 552 34 96

[www.editorialmarfil.com](http://www.editorialmarfil.com)

03804 ALCOI

No es permet la reproducció total o parcial d'aquest llibre, ni el recull en un sistema informàtic, ni la transmissió en qualsevol forma o per qualsevol mitjà, ja siga electrònic, mecànic, per fotocòpia, per registre o per altres mètodes, sense el permís previ i per escrit dels titulars del *copyright* i de la casa editora.

Paper  
  
Producte  
Ecològic

  
FOTOCOPIAR LLIBRES  
NO ÉS LEGAL



*Este llibre és de:*

*Nom:* \_\_\_\_\_

*Centre:* \_\_\_\_\_

*Localitat:* \_\_\_\_\_





# Índex

Unitat		Pàgina
1	SOLFA al SAHARA	8
2	SOLFA amb els COMPANYYS NOUS	22
3	SOLFA CANTA en el COR	36
4	SOLFA amb el seu AMIC BLAI	50
5	SOLFA OBSERVA	64
6	SOLFA no suporta el SOROLI	78
7	SOLFA a la MUNTANYA	92
8	SOLFA aprofita L'AIGUA	106
Annex		121

# Continguts

	Cultura musical		Educació auditiva		Expressió vocal i instrumental	Diversió
	La música i els seus compositors a través de la Història	Llenguatge musical	Instruments	Les nostres agrupacions i la seua música		
<b>1</b> <b>Solfa al Sàhara</b>	<b>Cant gregorià</b>	<ul style="list-style-type: none"> <li>- Repàs dels conceptes tractats en els cursos anteriors</li> <li>- Lectura musical</li> </ul>	Repàs visual i auditiu dels instruments estudiats	Repàs visual i auditiu de les agrupacions estudiades	<ul style="list-style-type: none"> <li>- Nota <b>do<sub>3</sub></b></li> <li>- <b>Judes Macabeu</b></li> <li>- <b>Una vieja y un candil</b> (cançó popular d'Andalusia)</li> </ul>	Conte musical: <b>Zeina</b>
<b>2</b> <b>Solfa amb els nous companys</b>	<b>Renaixement:</b> Tomás Luis de Victoria	<ul style="list-style-type: none"> <li>- <b>Línies addicionals</b></li> <li>- Lectura musical</li> </ul>	<ul style="list-style-type: none"> <li>- <b>La gran percussió I:</b></li> <li>1. Platerets</li> <li>2. Bombo</li> <li>3. Caixa</li> <li>4. Gong</li> <li>5. Congues</li> <li>6. Bongos</li> </ul>	<b>Grup de percussió</b>	<ul style="list-style-type: none"> <li>- Interpretar i endevinar títols de cançons</li> <li>- <b>La manzana nació verde</b> (cançó popular d'Aragó)</li> </ul>	En busca de l'instrument perdut
<b>3</b> <b>Solfa canta en el cor</b>	<b>Barroc I:</b> J. S. Bach	<ul style="list-style-type: none"> <li>- <b>Alteracions</b></li> <li>- Lectura musical</li> </ul>	<ul style="list-style-type: none"> <li>- <b>La gran percussió II:</b></li> <li>1. Timbales</li> <li>2. Temple-blocks</li> <li>3. Bateria</li> </ul>	<b>L'orquestra</b>	<ul style="list-style-type: none"> <li>- <b>Oh! When the Saints</b></li> <li>- <b>Palmero sube a la palma</b> (cançó popular de les Illes Canàries)</li> </ul>	Endevinalles
<b>4</b> <b>Solfa amb el seu amic Blai</b>	<b>Barroc II:</b> G. F. Haendel A. Vivaldi	<ul style="list-style-type: none"> <li>- Grups de valoració especial:</li> <li>- <b>Treset</b></li> <li>- Lectura musical</li> </ul>	<ul style="list-style-type: none"> <li>- <b>La gran percussió III:</b></li> <li>1. Xilòfon</li> <li>2. Campanes tubulars</li> <li>3. Lira</li> <li>4. Vibràfon</li> </ul>	<ul style="list-style-type: none"> <li>- <b>La banda de música</b></li> <li>- <b>Pasdoble</b></li> </ul>	<ul style="list-style-type: none"> <li>- <b>Perkuclass</b></li> <li>- <b>Els tres tambors</b> (cançó popular de Catalunya)</li> </ul>	Sopa de lletres



	Cultura musical		Educació auditiva		Expressió vocal i instrumental	Diversió
	La música i els seus compositors a través de la Història	Llenguatge musical	Instruments	Les nostres agrupacions i la seua música		
<b>5</b> <b>Solfa observa</b>	<b>Classicisme I:</b> F. J. Haydn W. A. Mozart	<ul style="list-style-type: none"> <li>- Escala pentatònica</li> <li>- Lectura musical</li> </ul>	<b>La veu I:</b> Fisiologia i mecanisme de l'aparell fonador	<b>El cor</b>	<ul style="list-style-type: none"> <li>- Nota <math>mi_4</math></li> <li>- <b>El Blues de Solfa</b></li> <li>- <b>Aldapeko</b> (cançó popular del País Basc)</li> </ul>	- Ordena les lletres
<b>6</b> <b>Solfa no suporta el soroll</b>	<b>Classicisme II:</b> L. van Beethoven	<ul style="list-style-type: none"> <li>- Anàlisi de compassos</li> <li>- Lectura musical</li> </ul>	<b>La veu II:</b> Classificació de veus	<ul style="list-style-type: none"> <li>- Sarsuela</li> <li>- Òpera</li> </ul>	<ul style="list-style-type: none"> <li>- <b>El festival</b></li> <li>- <b>Ya se van los pastores</b> (cançó popular de Castella-Lleó)</li> </ul>	- Trobar paraules amagades
<b>7</b> <b>Solfa a la muntanya</b>	<b>Romanticisme I:</b> F. Schubert F. A. Barbieri	<ul style="list-style-type: none"> <li>- Anàlisi d'interval·ls</li> <li>- Lectura musical</li> </ul>	<b>La dolçaina</b>	<b>Grup de dolçaines i percussió (Colla)</b>	<ul style="list-style-type: none"> <li>- Interpretar i endevinar títol de cançons</li> <li>- <b>Ramonet</b> (cançó popular de la Comunitat Valenciana)</li> </ul>	- Conte musical: <b>La vida submarina</b>
<b>8</b> <b>Solfa aprofita l'aigua</b>	<b>Romanticisme II:</b> F. Chopin	<ul style="list-style-type: none"> <li>- Repàs de conceptes tractats durant el curs</li> <li>- Lectura musical</li> </ul>	<b>La gaita</b>	<b>Banda de gaites i tambors</b>	<ul style="list-style-type: none"> <li>- <b>Cançó de bressol</b></li> <li>- <b>Naveira do mar</b> (cançó popular de Galícia)</li> </ul>	- Sopa de lletres (compositors)
<b>Annex</b>	Musicograma: <b>Xicoteta Serenata Nocturna</b> de Mozart	<ul style="list-style-type: none"> <li>- Conte musical: <b>Zeina</b></li> </ul>	<ul style="list-style-type: none"> <li>- Fitxes complementàries del conte</li> </ul>	<ul style="list-style-type: none"> <li>- Cançons amb veu i Flauta: - <b>Jingle Bells</b> - <b>Do, re, mi, fa, sol</b> - <b>El patio de mi casa</b></li> </ul>	<ul style="list-style-type: none"> <li>- Digitació flautes</li> </ul>	





Observa i contesta:

1. A quin continent ha anat de vacances Solfa?
2. Amb quin mitjà de transport ha viatjat?
3. Busca informació sobre camells i dromedaris.
4. Identifica en un mapa el lloc on es troba el Sàhara.





# SOLFÈA al SÀHARA



# La música i els seus compositors a través de la història

A partir d'este curs ens introduïrem un poc en la història de la música. Així descobriràs la seua evolució al llarg del temps i entendràs moltes coses.

Comencem amb el  
**CANT  
GREGORIÀ**



- Rep el seu nom pel **Papa Gregori I el Gran** (540-604), que va compondre i recopilar molts cants.
- Eren els resos que cantaven els monjos als monestirs.
- És música religiosa per a cantar en les litúrgies.
- El seu text està escrit en llatí.
- És **monòdic**, és a dir, tots canten la mateixa veu i en el mateix to.
- No té acompanyament instrumental.
- El seu ritme és lliure, és a dir, no té compàs, ni línies divisòries.
- S'escrivia sobre **tetragrames** (4 línies).
- Les seves notes eren quadrades.



Gregori I el Gran







Saps d'on prové el **nom de les notes**? Llig i ho descobriràs.

A principi del segle XI, un monjo benedictí anomenat **Guido d'Arezzo** (995-1050), va donar nom a les notes a partir d'un Himne a Sant Joan Baptista, molt conegut pels músics de l'època. Va escollir la primera síl·laba de cada vers, que començava amb un to o un semitò més alt que l'anterior, i va crear així un mètode d'entonació.

(Notació antiga)

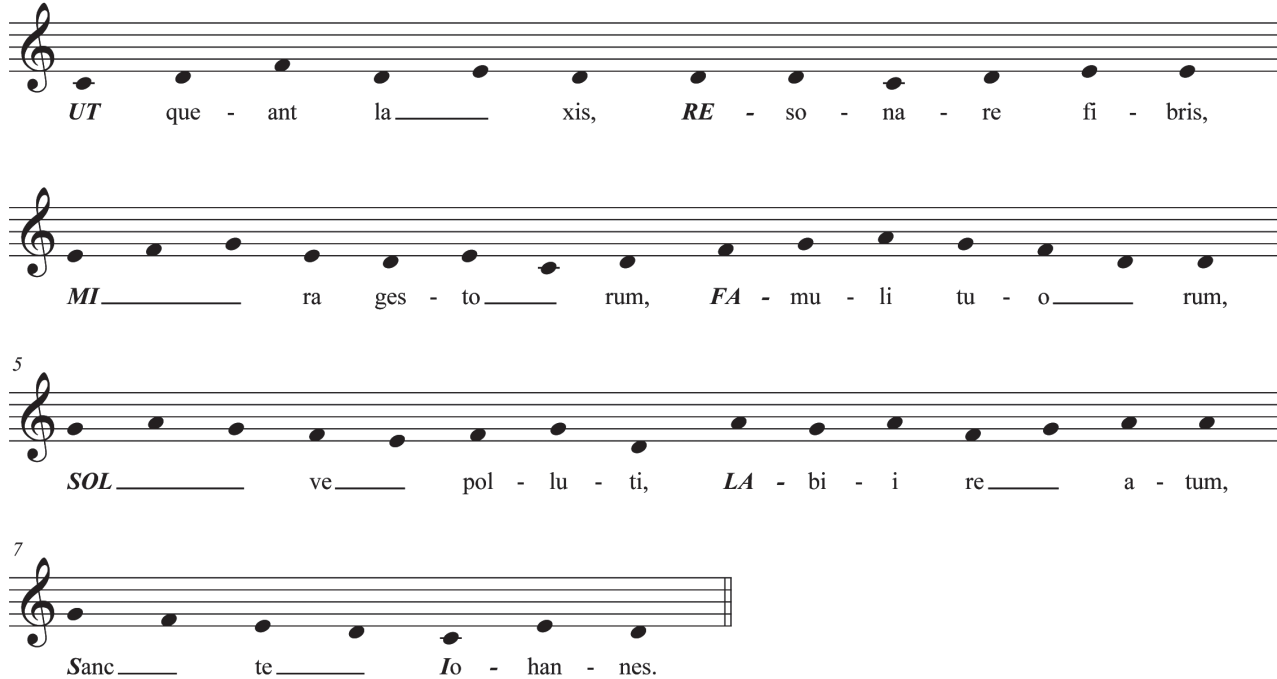
UT que - ant la - xis RE - so - na -

re fi - bris MI - ra ges - to - rum FA - mu -

li - tu - o - rum SOL - ve pol - lu - ti

LA - bi - i - re a - tum Sanc - te Io - han - nes.

1. Canta l'Himne en la transcripció moderna fent una xicoteta respiració entre cada vers.



UT que - ant la xis, RE - so - na - re fi - bris,  
MI ra ges - to rum, FA - mu - li tu - o rum,  
5 SOL ve pol - lu - ti, LA - bi - i re a - tum,  
7 Sanc te Io - han - nes.



UT RE MI FA SOL LA SI

UT es va canviar per DO per facilitar el cant

Inicials de Sancte Iohannes

2. Busca en el diccionari la paraula **litúrgia**.

## CURIOSITAT

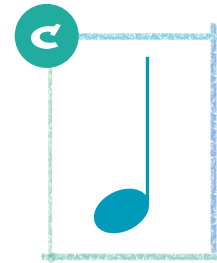
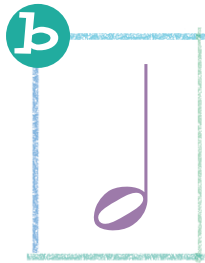
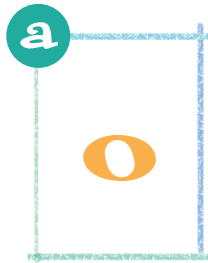
El cant gregorià era cantat sols per hòmens.



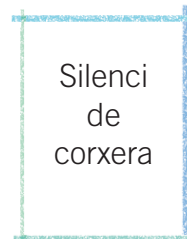
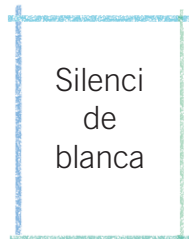
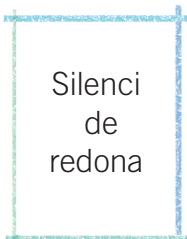


# Llenguatge musical

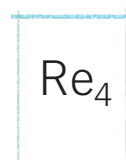
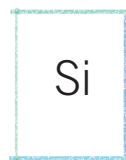
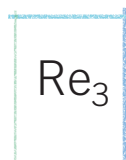
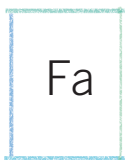
1. Escriu el nom d'estes figures musicals en el teu quadern:



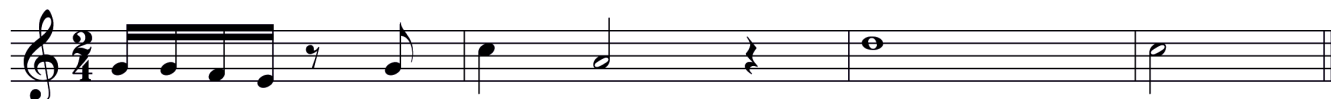
2. Dibuixa els silencis que et proposem en el teu quadern:



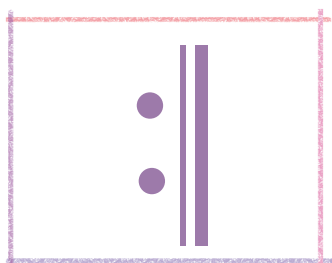
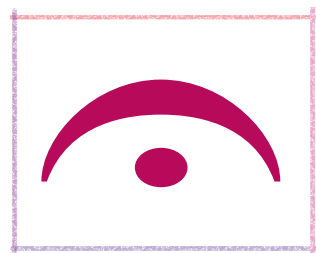
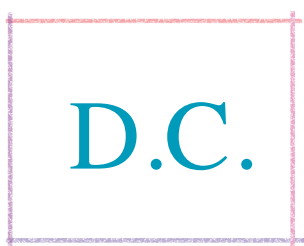
3. Escriu les següents notes en el teu quadern:



4. Copia en el teu quadern i pinta de **roig** els compassos incorrectes.



5. Quin significat tenen els símbols i les expressions següents? Escriu-los en el teu quadern.





## Lectura entonada

Lento

*mf*

A single staff of music in treble clef with a 4/4 time signature. The tempo is marked 'Lento'. The music consists of a sequence of notes: C4 (quarter), D4 (quarter), E4 (quarter), F4 (quarter), G4 (quarter), A4 (quarter), B4 (quarter), C5 (quarter), B4 (quarter), A4 (quarter), G4 (quarter), F4 (quarter), E4 (quarter), D4 (quarter), C4 (quarter). The dynamic marking *mf* is placed below the first note.

## Lectura rítmica

Moderato

*pp* *f* *mf*

Two staves of music in 4/4 time. The tempo is marked 'Moderato'. The first staff starts with a dynamic marking of *pp* and ends with *f*. The second staff starts with a dynamic marking of *mf*. The notes are: C4 (quarter), D4 (quarter), E4 (quarter), F4 (quarter), G4 (quarter), A4 (quarter), B4 (quarter), C5 (quarter), B4 (quarter), A4 (quarter), G4 (quarter), F4 (quarter), E4 (quarter), D4 (quarter), C4 (quarter).

## Solfeig

Moderato

*pp* *f* *mf*

Two staves of music in 4/4 time. The tempo is marked 'Moderato'. The first staff starts with a dynamic marking of *pp* and ends with *f*. The second staff starts with a dynamic marking of *mf*. The notes are: C4 (quarter), D4 (quarter), E4 (quarter), F4 (quarter), G4 (quarter), A4 (quarter), B4 (quarter), C5 (quarter), B4 (quarter), A4 (quarter), G4 (quarter), F4 (quarter), E4 (quarter), D4 (quarter), C4 (quarter).



# Instruments

1. Escriu al teu quadern el nom de cada instrument.



2



10



5



1



3



6



9



4



7



8



11



12



2. Fixa't en les imatges i completa els noms en el teu quadern.



1 ? ? ? N ?



2 ? ? ? ? ? ? ? ? A



3 F ? ? I ? ? ? ?

4 ? ? A ? ? ?  
? ? ? ? ?



5 ? ? A ? ?



6 ? ? ? ? ? A



7 ? ? ? ? ? O ? ? ?

# Les nostres agrupacions i la seua música



1. Escolta i assenyala l'ordre en què apareixen en l'audició.
2. Escriu en el teu quadern el nom de cada agrupació.



A



B



C



D

E



# Expressió instrumental



do<sub>3</sub>

Interpreta la cançó següent amb la flauta.



## Judes Macabeu

(G. F. Haendel)

Moderato







## CANÇÓ

# Una vieja y un candil

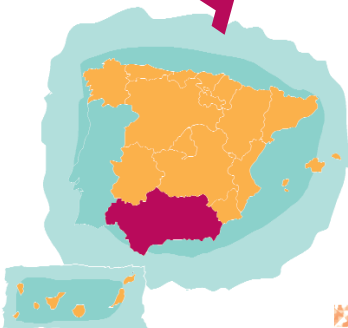
(Sevillana Popular)

Allegro



Una vieja y un candí,  
¡salerito!, la perdición de una casa.  
La perdición de una casa,  
una vieja y un candí,  
una vieja y un candí,  
una vieja y un candí,  
¡salerito!, la perdición de una casa.

# Andalucía





# DIVERSIÓ

## Conte musical



Escolta amb atenció “Zeina” i, d’estos deu elements, escriu en el teu quadern els que apareixen en el conte.

1



2



3



6



4



7



5



10

8



9

